

Teknik Analiz

11 Mayıs 2026

	Destek-1	Destek-2	Destek-3	Direnç-1	Direnç-2	Direnç-3
BIST100	14.930	14.850	14.760	15.200	15.250	15.360
X30YVADE	17.830	17.760	17.650	18.070	18.150	18.220
EUR/USD	1.1730	1.1710	1.1690	1.1780	1.1800	1.1820
GBP/USD	1.3560	1.3540	1.3520	1.3620	1.3640	1.3660
XAUUSD	4.640	4610	4.580	4.710	4.740	4.770
GLDGR	6.780	6.750	6.720	6.850	6.880	6.910
XAGUSD	80.10	79.70	79.50	80.80	81.20	81.50
XAGTRY	3620	3590	3560	3680	3710	3730
XPTUSD	2020	2000	1980	2070	2090	2110
XPTRYGR	2960	2940	2920	3010	3040	3060

ING Yatırım
Ekonomik Araştırmalar
ve Piyasa Stratejileri
Direktörlüğü

Tel: 0212 367 70 00
masb@ingyatirim.com.tr

BIST100

BIST-100 endeksi haftanın son işlem gününü yüzde 0,15 değer kazanımıyla 15.062 puandan tamamladı. BIST-100 endeksinde gerçekleşen işlem hacmi 234,7 milyar TL oldu.

Teknik olarak bakıldığında, endeks fiyatlama davranışlarında toparlanma eğiliminin devam etmesi durumunda kısa vadede 15.200-15.250 ve 15.360 direnç seviyeleri olarak izlenebilir.

Olası geri çekilmelerin ya da realizasyonların yaşanması durumunda ise kısa vadede 14.930-14.850 ve 14.760 destek seviyeleri olarak takip edilebilir.



X30YVADE

Haziran ayı endeks vadeli işlem sözleşmesini, teknik olarak incelediğimizde, 18.000 seviyesi psikolojik bir eşik olarak takip edilebilir.

Bu seviyenin üzerinde kalıcılık sağlanması durumunda kısa vadede 18.070-18.150 ve 18.220 direnç seviyeleri olarak izlenebilir.

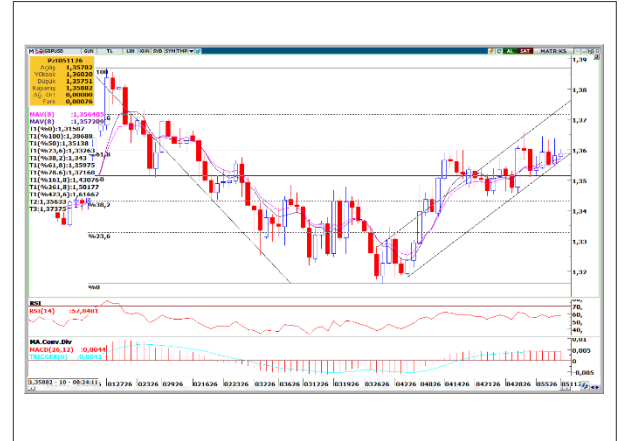
Olası, bu seviyenin altında kalıcılık sağlanması durumunda ise kısa vadede 17.830-17.760 ve 17.650 destek seviyeleri olarak takip edilebilir.



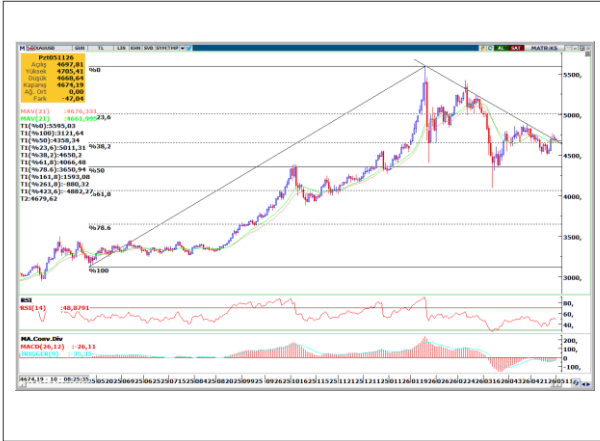
EUR/USD



GBP/USD



XAUUSD



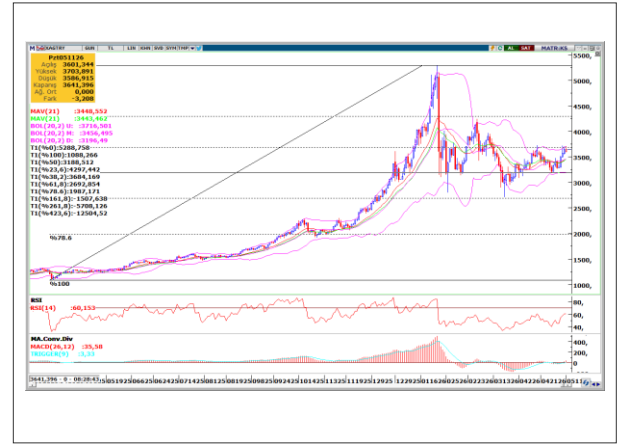
GLDGR



XAGUSD



XAGTRY



XPTUSD



XPTRYGR



*Grafik ve veriler için kaynak: Matriks



“Burada yer alan yatırım bilgi, yorum ve tavsiyeleri yatırım danışmanlığı kapsamında değildir. Yatırım danışmanlığı hizmeti, yetkili kuruluşlar tarafından kişilerin risk ve getiri tercihleri dikkate alınarak kişiye özel sunulmaktadır. Burada yer alan yorum ve tavsiyeler ise genel niteliktedir. Bu tavsiyeler mali durumunuz ile risk ve getiri tercihlerinize uygun olmayabilir. Bu nedenle, sadece burada yer alan bilgilere dayanarak yatırım kararı verilmesi beklentilerinize uygun sonuçlar doğurmayabilir. ING Yatırım Menkul Değerler A.Ş. Araştırma ve Strateji Bölümü tarafından sadece bilgi amaçlı olarak hazırlanmış olan bu rapor, hiçbir şekilde bir yatırım önerisi veya herhangi bir yatırım aracının doğrudan alımına veya satımına dair bir teklif veya referans olarak alınmamalıdır. Geçmiş performans takip eden dönem için bir göstere değildir. Bu raporda sunulan bilgilerin yayım tarihi itibarıyla yanlış/yanıltıcı olmamasına özen gösterilmiş olmasına karşın, ING Yatırım Menkul Değerler bilgilerin doğru ve tam olmasından sorumlu değildir. Bu raporda yer alan bilgiler herhangi bir uyarı yapılmadan değişebilir. ING Yatırım Menkul Değerler ve çalışanlarının bu raporda sunulan bilgilerin kullanılmasından kaynaklanabilecek doğrudan ve/veya dolaylı zararlardan ötürü sorumluluğu bulunmamaktadır. Raporun, telif ve diğer hakları saklıdır; herhangi bir amaçla ING Yatırım Menkul Değerlerin izni olmadan raporun tamamı veya bir kısmı başka bir yerde yeniden yayımlanamaz, dağıtımı yapılamaz.”

